

Фотографии дефектов и повреждений строительных  
конструкций осматриваемого здания



Фото 1.1 Вымывание (выветривание) раствора из швов кирпичной кладки на  
глубину до 100мм

Инв. № подл.	Взам. инв. №						
	Подп. и дата						
Изм	Кол.уч	Лист	№ док.	Подп.	Дата	Нежилое здание с кадастровым номером 42:15:0103003:1448, расположенное по адресу: Кемеровская область, р-н. Тяжинский, с. Кубитет, ул. Рабочая, д. 22	Лист
							1



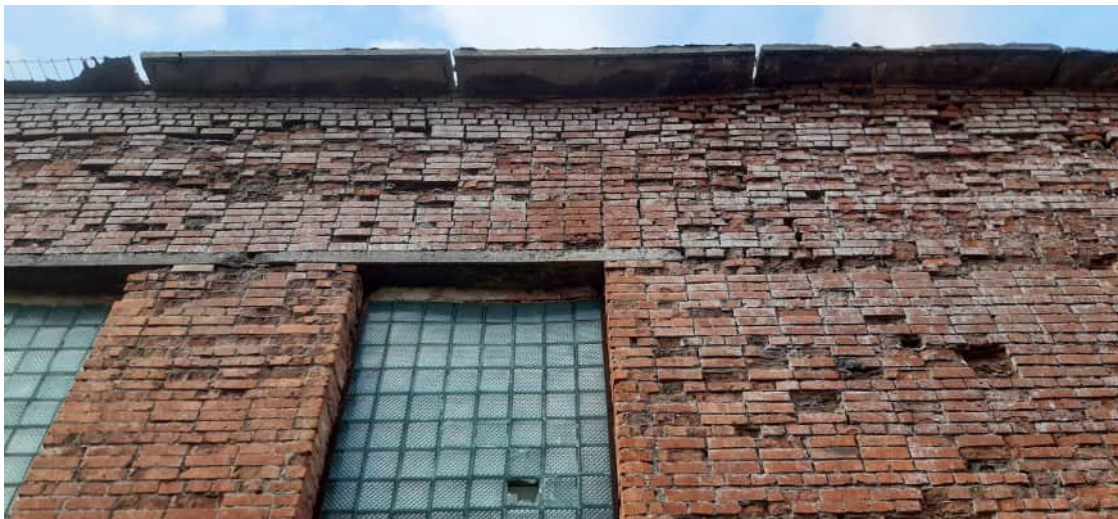


Фото 1.2 Разрушение наружной версты кирпичной кладки на глубину до 100мм

Инв. № подл.	Подп. и дата	Взам. инв. №

Изм	Кол.уч	Лист	№ док.	Подп.	Дата

Нежилое здание с кадастровым номером 42:15:0103003:1448, расположенное по адресу: Кемеровская область, р-н. Тяжинский, с. Кубитет, ул. Рабочая, д. 22





Фото 1.3 Разрушение наружной версты кирпичной кладки на глубину более 100мм

Инв. № подл.	Подп. и дата					Взам. инв. №	
Изм.	Кол.уч	Лист	№ док.	Подп.	Дата		

Нежилое здание с кадастровым номером 42:15:0103003:1448,  
расположенное по адресу: Кемеровская область, р-н. Тяжинский,  
с. Кубитет, ул. Рабочая, д. 22





Фото 1.4,1.5 Разрушение защитного слоя бетона железобетонных перемычек, оголение и поверхностная коррозия рабочей арматуры

Инв. № подл.	Подпи. дата	Взам. инв. №

Изм	Кол.уч	Лист	№ док.	Подп.	Дата

Нежилое здание с кадастровым номером 42:15:0103003:1448,  
расположенное по адресу: Кемеровская область, р-н. Тяжинский,  
с. Кубитет, ул. Рабочая, д. 22





Фото 1.6 Разрушение места опирания железобетонной перемычки на кирпичную стену



Фото 1.7 Вертикальная трещина в кирпичной стене длиной до 2 м и шириной раскрытия более 5мм

Инв. № подл.	Подп. и дата	Взам. инв. №

Нежилое здание с кадастровым номером 42:15:0103003:1448,  
расположенное по адресу: Кемеровская область, р-н. Тяжинский,  
с. Кубитет, ул. Рабочая, д. 22



Инв. № подл.					
	Подп. и дата				
	Взам. инв. №				

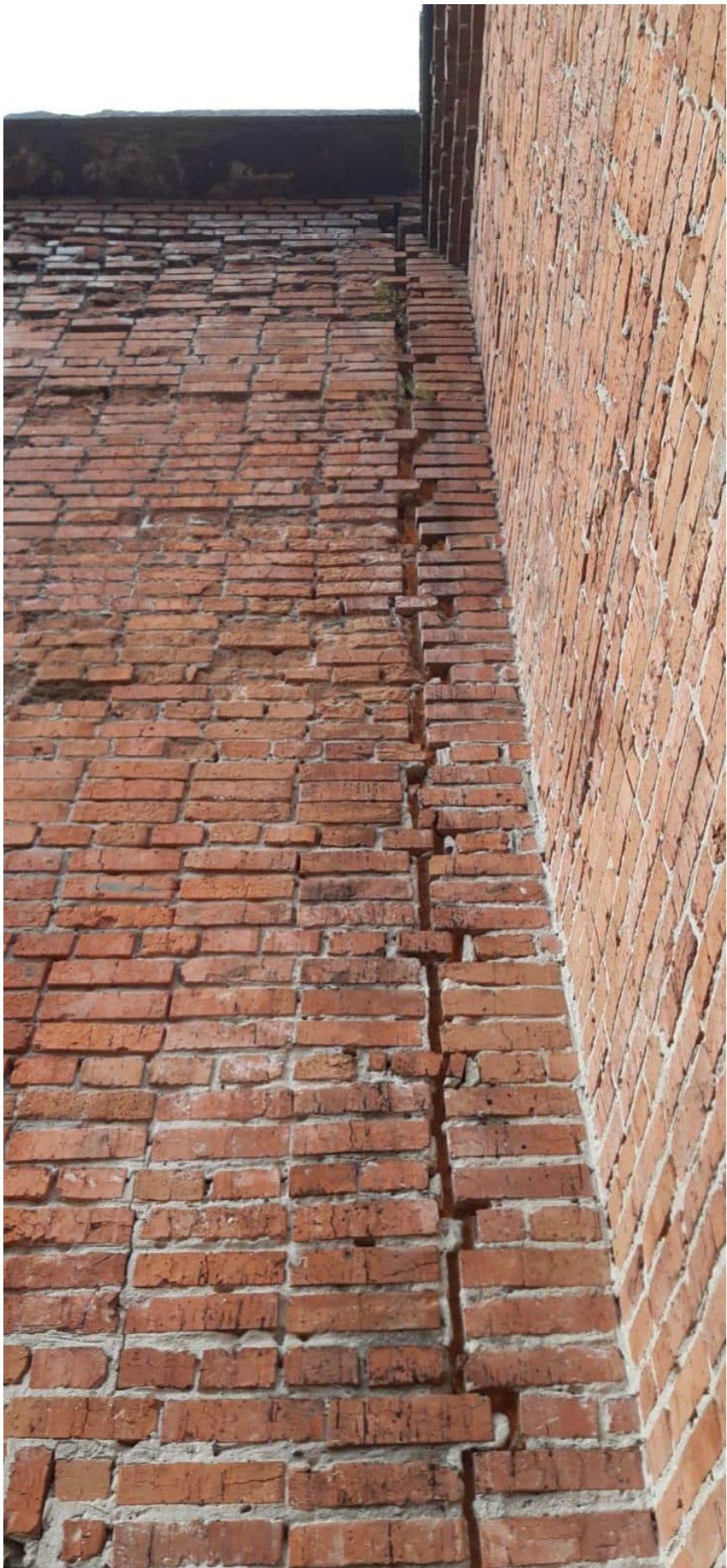


Фото 1.8 Трещина в кирпичной стене длиной более 6 м шириной раскрытия более 8 мм



Фото 1.9 Наклонная трещина в кирпичной стене длиной менее 3м и шириной раскрытия менее 5мм

Инв. № подл.	Подп. и дата	Взам. инв. №

Нежилое здание с кадастровым номером 42:15:0103003:1448,  
расположенное по адресу: Кемеровская область, р-н. Тяжинский,  
с. Кубитет, ул. Рабочая, д. 22





Фото 1.10 Трещина в кирпичной стене длиной до 2м и шириной раскрытия до 8мм



Фото 1.11 Вымывание раствора из швов кирпичной кладки на глубину до 70мм

Инв. № подл.	Подп. и дата	Взам. инв. №

Нежилое здание с кадастровым номером 42:15:0103003:1448,  
расположенное по адресу: Кемеровская область, р-н. Тяжинский,  
с. Кубитет, ул. Рабочая, д. 22

Лист

8





Фото 1.12 Замачивание стен, разрушение штукатурного слоя, образование грибков и плесени на поверхности

Инв. № подл.	Подп. и дата					Взам. инв. №	
Изм.	Кол.уч	Лист	№ док.	Подп.	Дата	Нежилое здание с кадастровым номером 42:15:0103003:1448, расположенное по адресу: Кемеровская область, р-н. Тяжинский, с. Кубитет, ул. Рабочая, д. 22	
							Лист
							9





Фото 1.13 Разрушение штукатурного и покрасочного слоя стен

Инв. № подл.	Подпи. дата	Взам. инв. №

Нежилое здание с кадастровым номером 42:15:0103003:1448,  
расположенное по адресу: Кемеровская область, р-н. Тяжинский,  
с. Кубитет, ул. Рабочая, д. 22





Фото 1.14, 1.15 Замачивание плит, высолы, разрушение штукатурного и покрасочного слоя

Инв. № подл.	Подп. и дата	Взам. инв. №

Изм.	Кол.уч	Лист	№ док.	Подп.	Дата

Нежилое здание с кадастровым номером 42:15:0103003:1448, расположенное по адресу: Кемеровская область, р-н. Тяжинский, с. Кубитет, ул. Рабочая, д. 22





Фото 1.16 Наклонные поперечные трещины в середине пролета продольных ребер с раскрытием до 3мм, разрушение поперечных ребер в местах соединения с продольными ребрами

Инв. № подл.	Подп. и дата					Взам. инв. №	
Изм	Кол.уч	Лист	№ док.	Подп.	Дата	Нежилое здание с кадастровым номером 42:15:0103003:1448, расположенное по адресу: Кемеровская область, р-н. Тяжинский, с. Кубитет, ул. Рабочая, д. 22	Лист
							12





Фото 1.17 Прогиб железобетонных многопустотных плит в середине пролета до 30мм без образования поперечных трещин

Инв. № подл.	Взам. инв. №				
	Подп. и дата				
Изм	Кол.уч	Лист	№ док.	Подп.	Дата
Нежилое здание с кадастровым номером 42:15:0103003:1448, расположенное по адресу: Кемеровская область, р-н. Тяжинский, с. Кубитет, ул. Рабочая, д. 22					
Лист					
13					





Фото 1.18 Замачивание плит перекрытия первого этажа, высолы



Фото 1.19 Замачивание плит перекрытия, высолы, коррозия рабочей арматуры с уменьшением площади сечения арматуры до 50%

Инв. № подл.	Подпи дата	Взам. инв. №

Нежилое здание с кадастровым номером 42:15:0103003:1448, расположенное по адресу: Кемеровская область, р-н. Тяжинский, с. Кубитет, ул. Рабочая, д. 22





Фото 1.20 Проращение конструкций кровли растительностью

Инв. № подл.	Подпи.и дата	Взам. инв. №

Нежилое здание с кадастровым номером 42:15:0103003:1448,  
расположенное по адресу: Кемеровская область, р-н. Тяжинский,  
с. Кубитет, ул. Рабочая, д. 22





Фото 1.21 Вымывание цементного раствора, разрушение карнизов

Инв. № подл.						
Подп. и дата						
Взам. инв. №						

Изм	Кол.уч	Лист	№ док.	Подп.	Дата

Нежилое здание с кадастровым номером 42:15:0103003:1448,  
расположенное по адресу: Кемеровская область, р-н. Тяжинский,  
с. Кубитет, ул. Рабочая, д. 22





Фото 1.22 Разрушение витражного проема из стеклоблоков



Инв. № подл.	Подп. и дата					Взам. инв. №	
Изм	Кол.уч	Лист	№ док.	Подп.	Дата	Нежилое здание с кадастровым номером 42:15:0103003:1448, расположенное по адресу: Кемеровская область, р-н. Тяжинский, с. Кубитет, ул. Рабочая, д. 22	Лист
							17





Фото 1.23 Нарушенное остекление и целостность оконных проемов



Фото 1.24 Частично разрушены опорные конструкции и ступени наружной лестницы

Инв. № подл.	Взам. инв. №					
	Подп. и дата					
Изм.	Кол.уч	Лист	№ док.	Подп.	Дата	

Нежилое здание с кадастровым номером 42:15:0103003:1448,  
расположенное по адресу: Кемеровская область, р-н. Тяжинский,  
с. Кубитет, ул. Рабочая, д. 22